

CLAYTON

LAVABO MURALE
CACHE SIPHON

- 4610CHZ Monotrou
- 4640CHZ Entraxe de 4 po
- 4644CHZ Cache-siphon (Vendue séparément)

* Seulement pour les commandes spéciales (Consultez la liste de prix pour les détails)

- 4610CHZ-SO Monotrou (Trou de trop-plein scellé)
- 4640CHZ-SO Entraxe de 4 po (Trou de trop-plein scellé)

SPÉCIFICATIONS DU PRODUIT

- Porcelaine vitrifiée
- Nouveau Pro Guard Glaze
- Trop-plein à l'arrière
- Monotrou ou entraxe de 4 po
- Quincaillerie et supports de montage compris
- Pour une installation avec bras porteur dissimulé (fourni par d'autres)
- Robinet non inclus
- Cache-siphon vendue séparément (4644CHZ)

DIMENSIONS

520 mm L x 585 mm P x 545 mm H
20½ po L x 23 po P x 21½ po H

CERTIFICATIONS CONFORMITÉ

Satisfait aux normes suivantes ou les dépasse :

- cUPC de l'IAPMO
- ASME A112.19.2 / CSA B45.1
- Lignes directrices de la loi Américains with Disabilities Act et ANSI A117.1
- NBC et OBC section 3.8 conception sans barrière et à la norme B651 du CNN

EXPÉDITION

Lavabo :

Volume 5,86 (lavabo et cache-siphon combiné)

PB 49 lb

Cache-siphon :

Volume 1,48

PB 21 lb



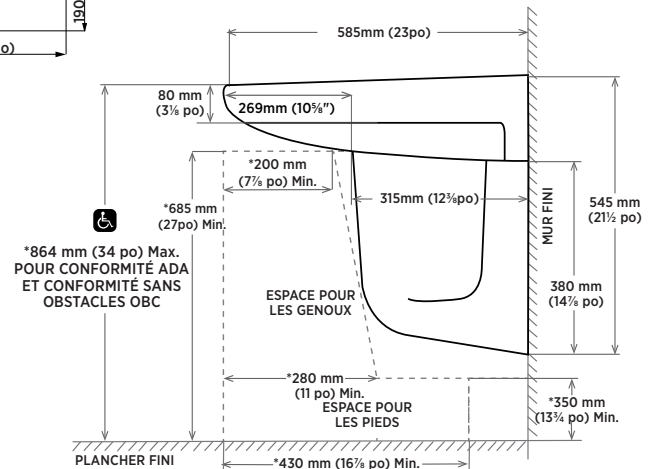
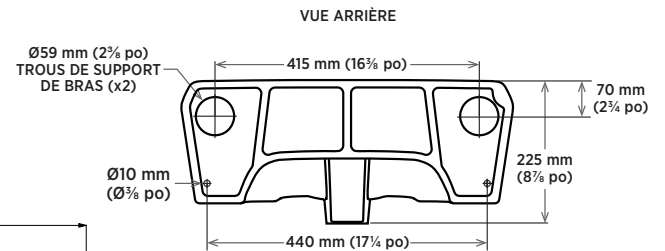
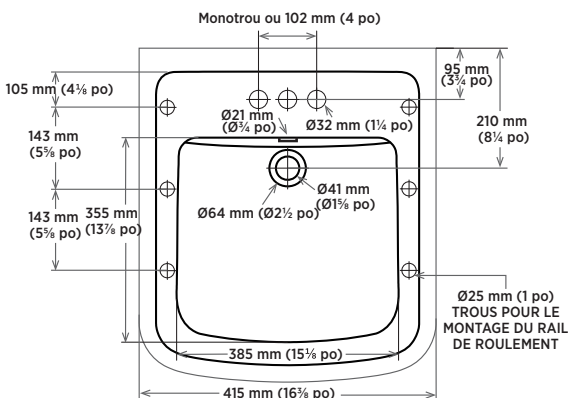
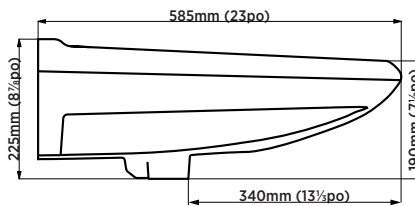
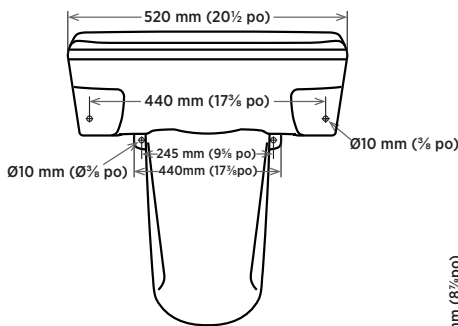
À SPÉCIFIER

Couleurs :

- Blanc doux

REMARQUES : Les dimensions des appareils sanitaires sont nominales et peuvent varier à l'intérieur des limites de tolérance établies par la norme ASME A112.19.2. Ces mesures peuvent faire l'objet de modifications ou d'une annulation. Le fabricant n'assume aucune responsabilité en cas d'utilisation de documents périmés ou annulés.

Les produits ont été conçus afin de répondre à la norme ADA/ANSI A117.1, NBC et OBC section 3.8 conception sans barrière et à la norme B651 du CNN. Il appartient à l'installateur de se conformer aux codes et normes en vigueur localement pour les personnes handicapées avant de procéder à l'installation du produit.



REMARQUE : * Les mesures sont conformes aux exigences d'accessibilité ADA et sans obstacles OBC.

RÉVISÉ OCTOBRE 2023

contrac

5970 CHEDWORTH WAY, UNIT B, MISSISSAUGA, ONTARIO, CANADA L5R 4G5 | CONTRAC.CA