

# CASSIDY II

## LAVABO MURAL SEMI-ENCASTRÉ

- 4313DNX Monotrou
- 4343DNX Entraxe de 4 po

\* Seulement pour les commandes spéciales (Consultez la liste de prix pour les détails)

- 4313DNX-SO Monotrou (Trou de trop-plein scellé)
- 4343DNX-SO Entraxe de 4 po (Trou de trop-plein scellé)

### SPÉCIFICATIONS DU PRODUIT

- Argile réfractaire
- Trou de trop-plein à l'arrière
- Monotrou ou entraxe de 4 po
- Vis de montage et gabarit compris
- Lavabo solidement fixé pour une installation sur un comptoir ou un meuble-lavabo
- L'arrière du lavabo est non vitré, suivez la fiche technique du dessin pour une installation à plat contre le mur
- Robinet non inclus

### CERTIFICATIONS CONFORMITÉ

- Satisfait aux normes suivantes ou les dépasse :
- cUPC de l'IAPMO
  - ASME A112.19.2 / CSA B45.1
  - Lignes directrices de la loi Americans with Disabilities Act et ANSI A117.1
  - NBC et OBC section 3.8 conception sans barrière et à la norme B651 du CNN

### EXPÉDITION

Volume 2,82  
PB 46 lb

### DIMENSIONS

645 mm L x 555 mm P x 175 mm H  
25 $\frac{3}{8}$  po L x 21 $\frac{1}{8}$  po P x 6 $\frac{7}{8}$  po H

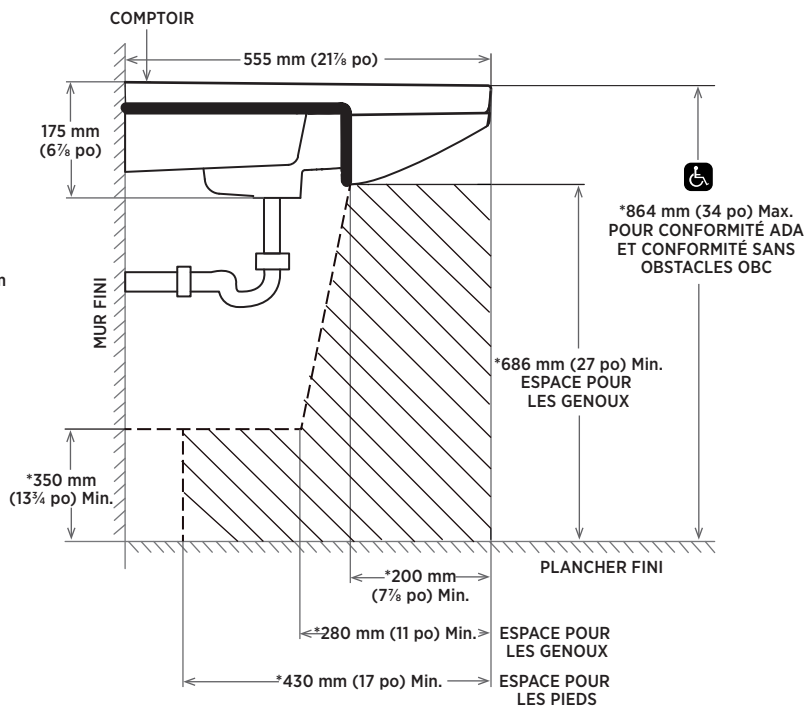
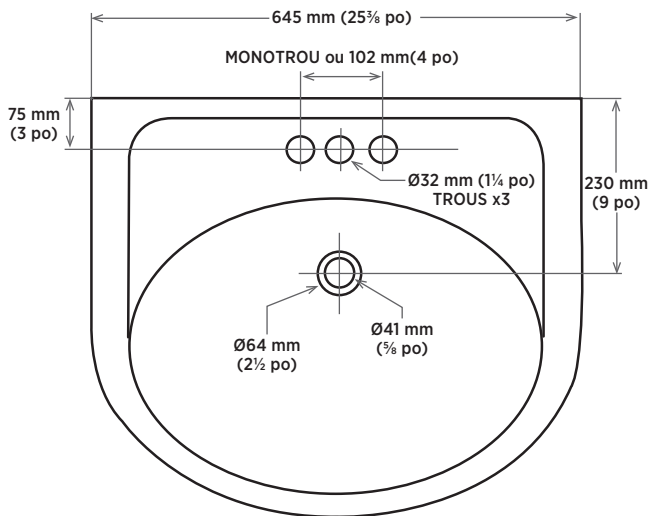


### À SPÉCIFIER

- Couleurs :
- Blanc doux

**REMARQUE :** Les dimensions des appareils sanitaires sont nominales et peuvent varier à l'intérieur des limites de tolérance établies par la norme ASME A112.19.2. Ces mesures peuvent faire l'objet de modifications ou d'une annulation.

Les produits ont été conçus afin de répondre à la norme ADA/ANSI A117.1 et CSA B651 et sans obstacles OBC. Il appartient à l'installateur de se conformer aux codes et normes en vigueur localement pour les personnes handicapées avant de procéder à l'installation du produit.



REMARQUE : Les mesures sont conformes aux exigences d'accessibilité ADA et sans obstacles OBC.

RÉVISÉ OCTOBRE 2023

**contrac**

5970 CHEDWORTH WAY, UNIT B, MISSISSAUGA, ONTARIO, CANADA L5R 4G5 | CONTRAC.CA